

PressRelease

商号:株式会社パートナーエージェント
代表:佐藤 茂
担当者:大川 佐和子
問合せ:03-5759-2700



婚活総研

東京と愛知の20代～40代未婚女性1,134名に聞いた「婚活」に関するアンケート

【東西比較 第2弾】東京と愛知の婚活最新事情について

意外！結婚にこだわるのは愛知女子より東京女子？！

コンシェルジュによる結婚情報サービスを展開する株式会社パートナーエージェント(本社:東京都品川区、代表取締役:佐藤茂、以下パートナーエージェント)は、「婚活」に関するアンケート調査を東京と愛知の20代～40代未婚女性1,134名に行いましたので、調査集計結果を発表致します。

<調査背景>

パートナーエージェントは関東圏および大阪府のみで提供していたサービスを、名古屋においても開始致しました。生涯のパートナーを見つけるためのエージェントとして活動をするパートナーエージェントでは、このアンケートを踏まえ、エリアサービスの向上に努めてまいります。

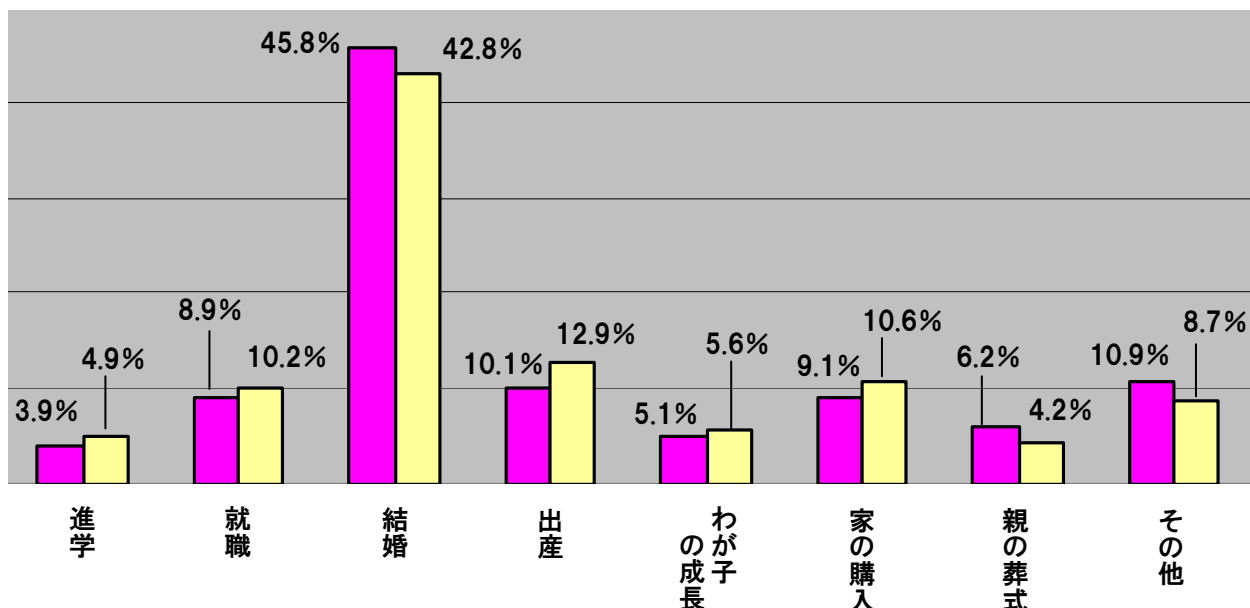
【調査概要】集計期間:2011年10月24日～2011年10月28日／調査方法:インターネット集計による
／調査対象:26歳～44歳未婚女性(子ども無し)
／調査人数:東京都出身東京都在住(東京女子)585名、愛知県出身愛知県在住(愛知女子)549名

- ◆「結婚」が大切、東京女子>愛知女子。
- 「出産」「家の購入」が大切、東京女子<愛知女子。

Q.人生のイベントで最も大切にしたい(大切にしたい)ものは何ですか？

東京と愛知それぞれの未婚女性に、「大切にしたい(した)人生のイベント」を聞きました。東京女子は45.8%の人が「結婚」が一番と答え、「結婚」に対する関心が強いことが伺えます。一方、愛知女子も42.8%の人が結婚が一番と答えていますが、「出産」や「家の購入」については、東京女子より愛知女子の方が関心が高いことが分りました。

【 ■ 東京(左) / ■ 愛知(右) 】



PressRelease

商号:株式会社パートナーエージェント
代表:佐藤 茂
担当者:大川 佐和子
問合せ:03-5759-2700

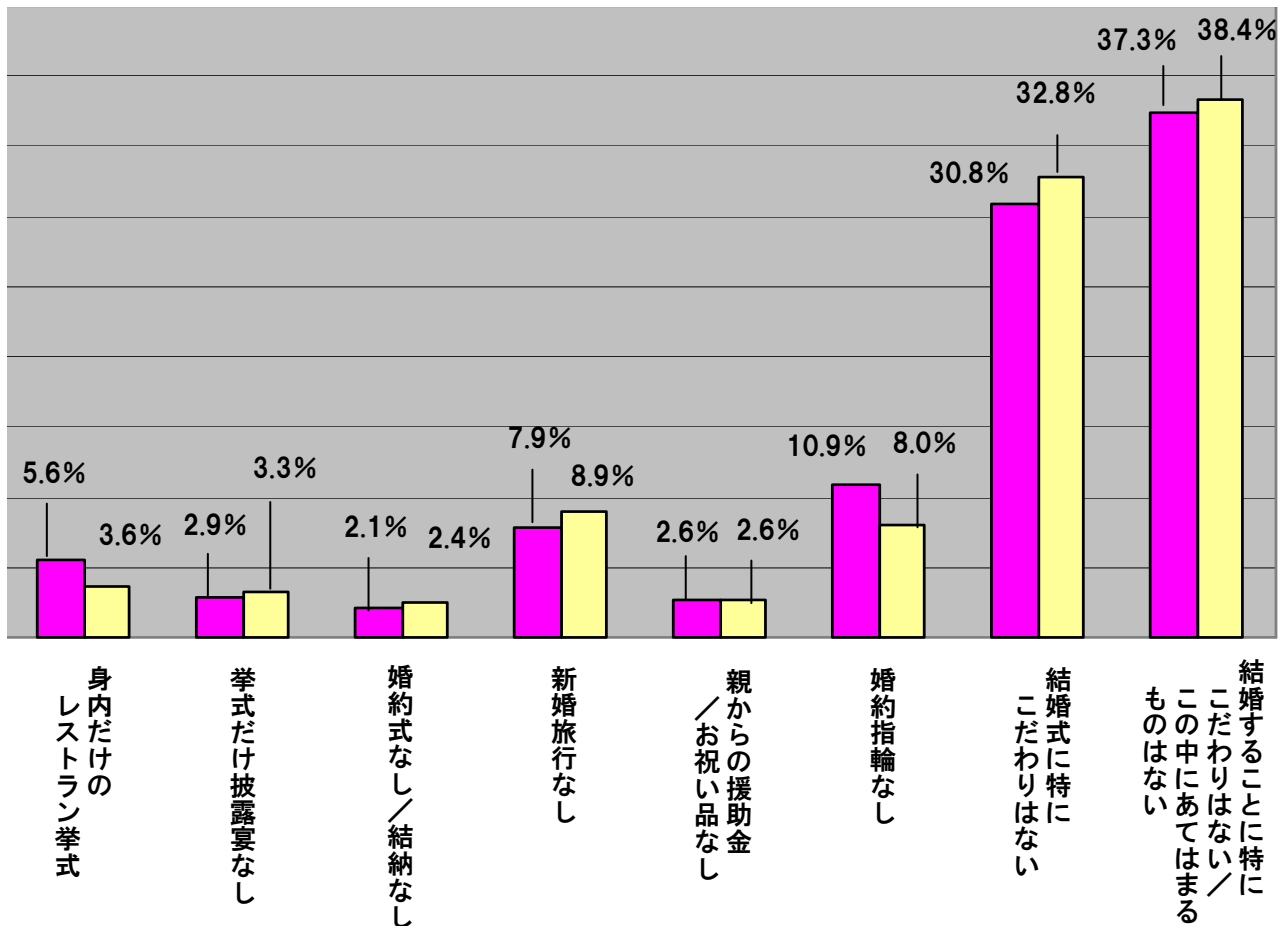


◆結婚式にこだわらない?! 愛知女子>東京女子。

Q.「こんな結婚は耐えられない」と思うものを下記からお選び下さい。
この中になくとも一番お気持ちに近いものをお選び下さい。

東京と愛知それぞれの未婚女性に、「こんな結婚たえられない」ということに関して聞きました。東京女子も愛知女子も「結婚式に特にこだわりはない」「結婚することに特にこだわりはない」と多くの方が考えてます。東京女子より愛知女子の方がそのように回答した人が多く、派手だと言われている愛知県の結婚定説とは反対の結果となりました。東京女子のこだわりとして少数回答ではありますが、「身内だけのレストラン挙式」「結婚指輪なし」は耐えられないと回答している人が愛知女子より多く、それ以外の項目は東京女子より愛知女子の方が「耐えられない」と感じている結果となりました。

【 東京（左） / 愛知（右） 】



PressRelease

商号:株式会社パートナーエージェント
代表:佐藤 茂
担当者:大川 佐和子
問合せ:03-5759-2700



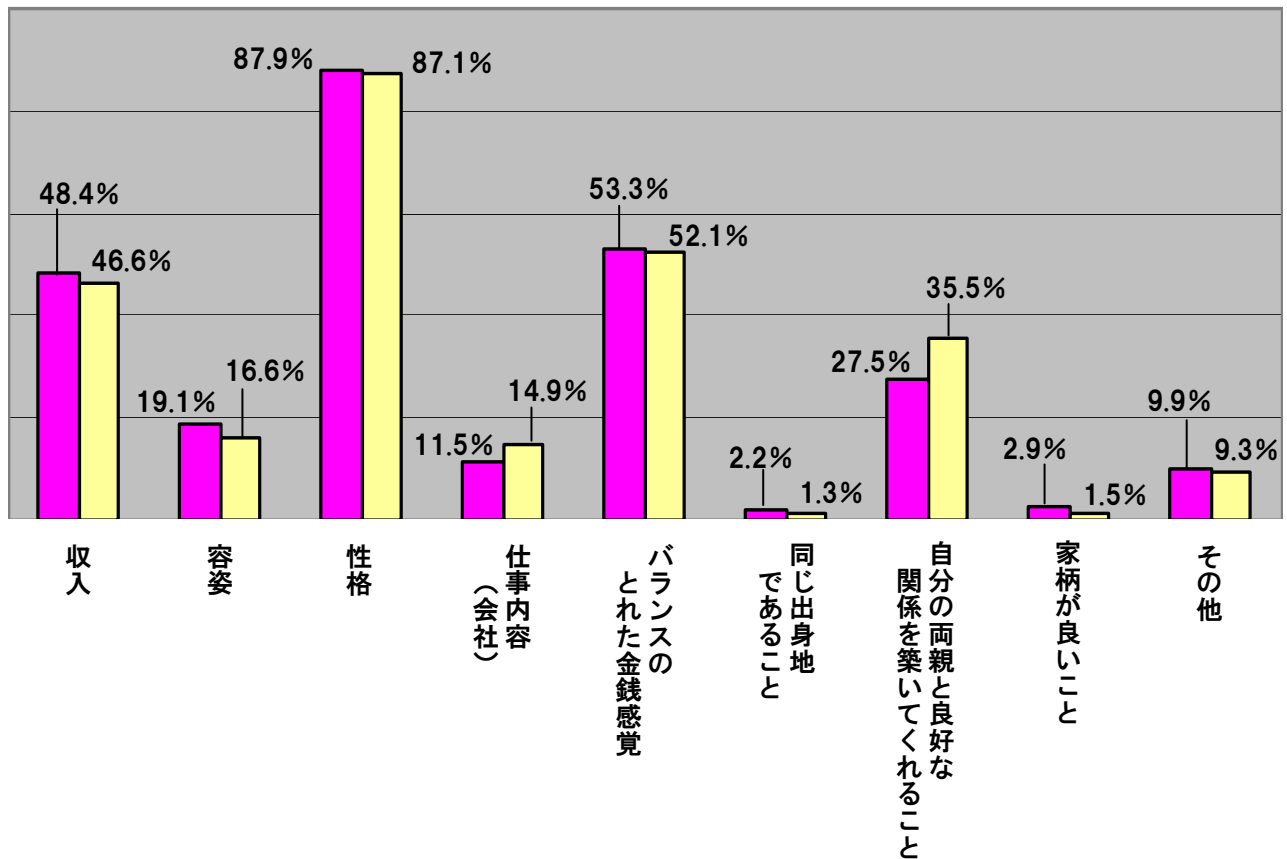
婚活総研

◆結婚に関して、両親の存在が大きいのは愛知女子（次項につづく）

Q.結婚相手に対して重要視することは何ですか？3つまで選択してください。

東京と愛知それぞれの未婚女性に、「結婚相手に重要視すること」を聞きました。東京女子も愛知女子も結婚相手の「性格」を一番、「バランスのとれた金銭感覚」「収入」を次に重要視することが分りました。特筆すべき点としては、東京女子と愛知女子の違いとして、愛知女子は東京女子より「自分の両親と良好な関係を築いてくれること」を特に結婚相手に対して求めていることです。「自分の両親と良好な関係を築いてくれること」と回答した愛知女子は35.5%で、東京女子の27.5%と比較して数値のひらきが大きく、愛知女子にとっては両親の存在が大きいことが伺えます。

【 東京（左） / 愛知（右） 】



◆結婚相手は性格重視。「年収は気にしない」女子が急増?!（次項につづく）

Q.結婚相手に求める最低限の年収はどれくらいですか？下記から選択して下さい。

東京と愛知それぞれの未婚女性に、「結婚相手に求める最低限の年収」に関して聞きました。300万円～599万円を望む割合は愛知女子の方が多く、600万円以上を望む割合は東京女子の方が高いことが分りました。また、東京女子は300万円未満でもよいと考えている人が愛知女子より多く、そこには東京女子の収入の豊かさが背景にあると考えられます。また、「年収は気にしない」という項目は、東京女子15%、愛知女子16.4%と高い数値となっており、前設問回答（結婚相手に重要視すること—性格）を反映した結果となったことが分りました。

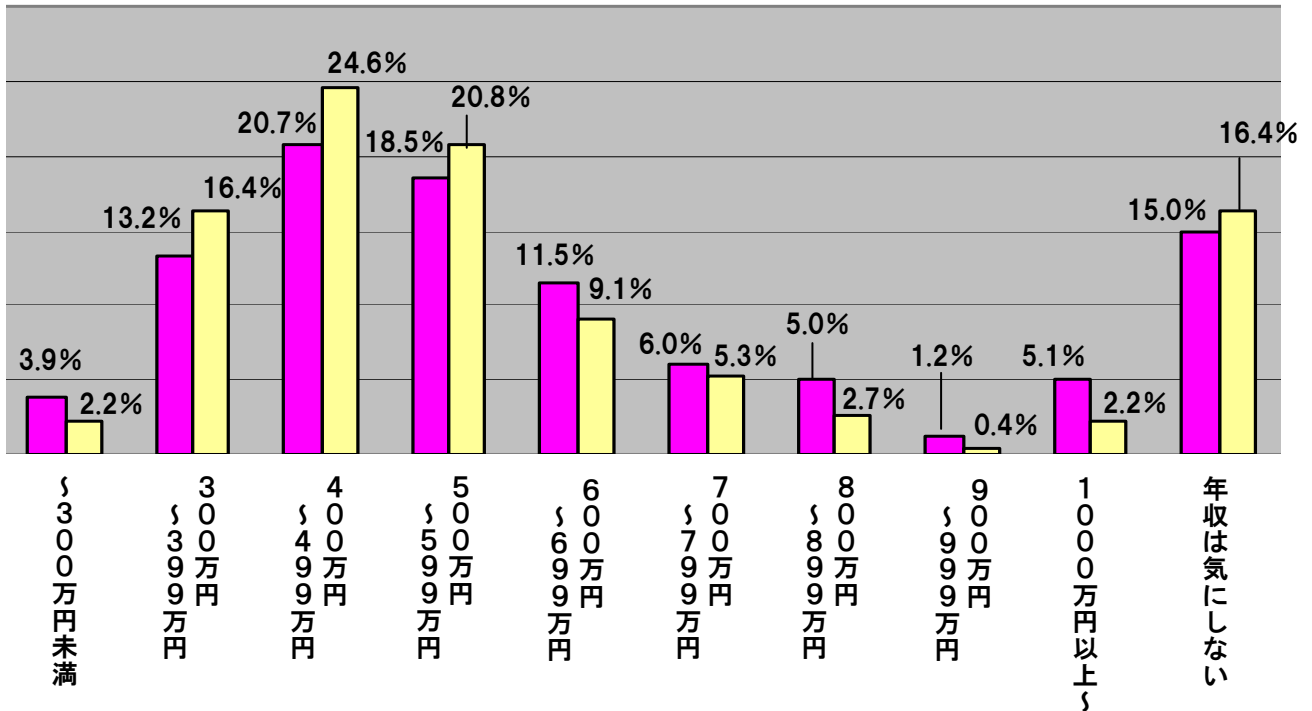
PressRelease

商号:株式会社パートナーエージェント
 代表:佐藤 茂
 担当者:大川 佐和子
 問合せ:03-5759-2700



婚活総研

【 東京（左） / 愛知（右） 】

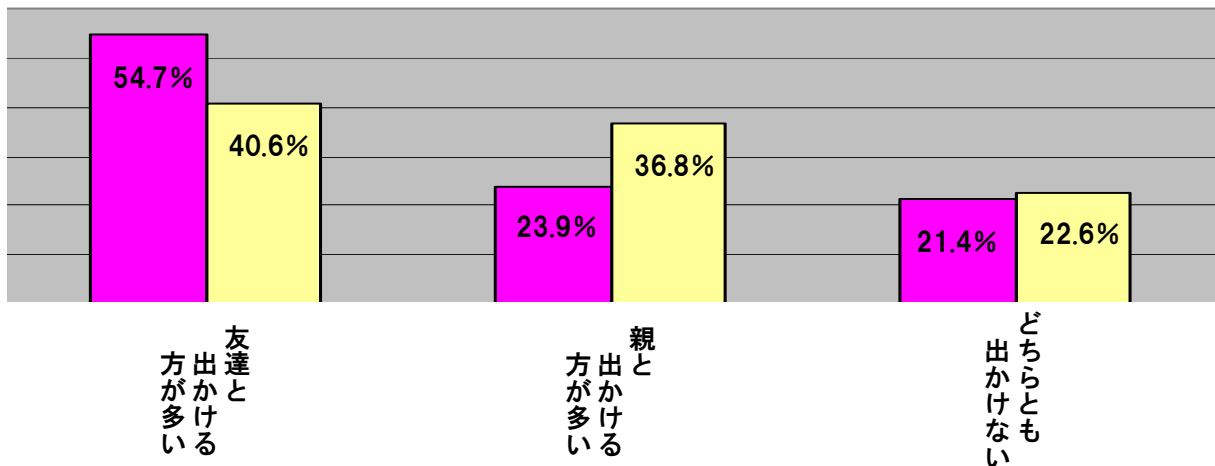


◆より密な関係は・・・ 東京女子は「友達」、愛知女子は「両親」。

Q. どこかに出かける際、友達と親であったら、どちらと一緒に出かけることが多いですか？
 ※恋人やパートナーのいる方は、恋人やパートナー以外の場合をお答え下さい。

東京と愛知それぞれの未婚女性に、普段の行動に関して、「友達と親のどちらと出かけることが多いか(恋人は除外する)」を聞きました。「友達と出かける方が多い」は、東京女子>愛知女子ということが分り、「親と出かける方が多い」は東京女子<愛知女子という結果が分りました。愛知女子は普段から親と出かける人の割合が東京女子より多く、両親との関係が密である傾向が伺えます。前設問で、「愛知女子は結婚に関して両親の存在が大きい」という傾向が分りましたが、その傾向を肯定する結果となりました。

【 東京（左） / 愛知（右） 】



PressRelease

商号:株式会社パートナーエージェント
代表:佐藤 茂
担当者:大川 佐和子
問合せ:03-5759-2700



婚活総研

【パートナーエージェント店舗について】

- ◆パートナーエージェント 銀座店◆
〒100-0006 東京都千代田区有楽町2-5-1
有楽町マリオン14階
TEL:03-6213-0870 FAX:03-6213-0871
- ◆パートナーエージェント 新宿店◆
〒160-0023 東京都新宿区西新宿1-13-12
西新宿昭和ビル9階
TEL:03-5322-6180 FAX:03-5322-6181
- ◆パートナーエージェント 横浜店◆
〒220-0004 神奈川県横浜市西区北幸2-1-22
ナガオカビル5階
TEL:045-326-2780 FAX:045-326-2781
- ◆パートナーエージェント 大宮店◆
〒330-0845 埼玉県さいたま市大宮区仲町1-110
OMIYA NSDビル8階
TEL:048-640-7980 FAX:048-640-7981
- ◆パートナーエージェント 船橋店◆
〒273-0005 千葉県船橋市本町6-2
ゼブラ船橋ビル6階
TEL:047-460-5320 FAX:047-460-5321
- ◆パートナーエージェント 大阪店◆
〒530-0001 大阪府大阪市北区梅田1-11-4
大阪駅前第4ビル7階
TEL:06-6343-8160 FAX:06-6343-8161

《NEW OPEN》

◆パートナーエージェント 名古屋 ◆

〒450-0002 愛知県名古屋市中村区名駅4-5-20
第二堀内ビルディング 8階

TEL:052-561-6580 FAX:052-561-6581

定休日:火曜日・木曜日



[株式会社パートナーエージェント 会社概要]

商号:株式会社パートナーエージェント
代表者:代表取締役社長 佐藤 茂
設立:2006年9月
所在地:東京都品川区大崎1丁目20-3 イマス大崎ビル4F
Webサイト:<http://www.p-a.jp>
事業内容:1.結婚相手の紹介、相談
2.イベント、旅行の企画・運営
3.会員誌、その他出版
4.挙式、披露宴、及び新婚旅行の企画・幹旋
5.カウンセリング、カルチャー講座運営
6.Webサイト、Webコミュニティの企画・運営
7.その他、上記に関する周辺業務



<本件に関する報道関係者からのお問合せ先>

株式会社パートナーエージェント 広報担当:大川・村上
TEL.03-5759-2700 FAX.03-5759-2701 Webサイト:<http://www.p-a.jp>

※当アンケートリサーチを転用する際には、弊社へご一報をお願いします。